

LAUFEN
GESTIÓN INMOBILIARIA

GAMERO 436

EDIFICIO | CHILLÁN | CENTRO



PAUMAR
EMPRESAS

30 años
juntos

#QuédateEnCasa



L'AU FEN
GESTIÓN INMOBILIARIA

30 años
juntos

PAUMAR
EMPRESAS

Hace más de 30 años nos unimos para dar inicio a lo que en la actualidad es **Empresas Paumar**. Desde el comienzo nuestros esfuerzos se han dirigido a idear y concretar proyectos habitacionales, siendo reconocidos como los pioneros en proponer viviendas en condominio, en el sector de los Huertos Familiares de San Pedro de la Paz.

En el transcurso de nuestra historia, hemos gestado, desarrollado y construido viviendas en las comunas de San Pedro de la Paz, Concepción, Talcahuano,

Tomé, Chiguayante, Hualqui, Coronel y Chillán, entre otras. En cada uno de nuestros proyectos hemos puesto el mejor esfuerzo y dedicación, estamos convencidos de que hemos contribuido a mejorar la vida y el futuro de nuestros clientes.

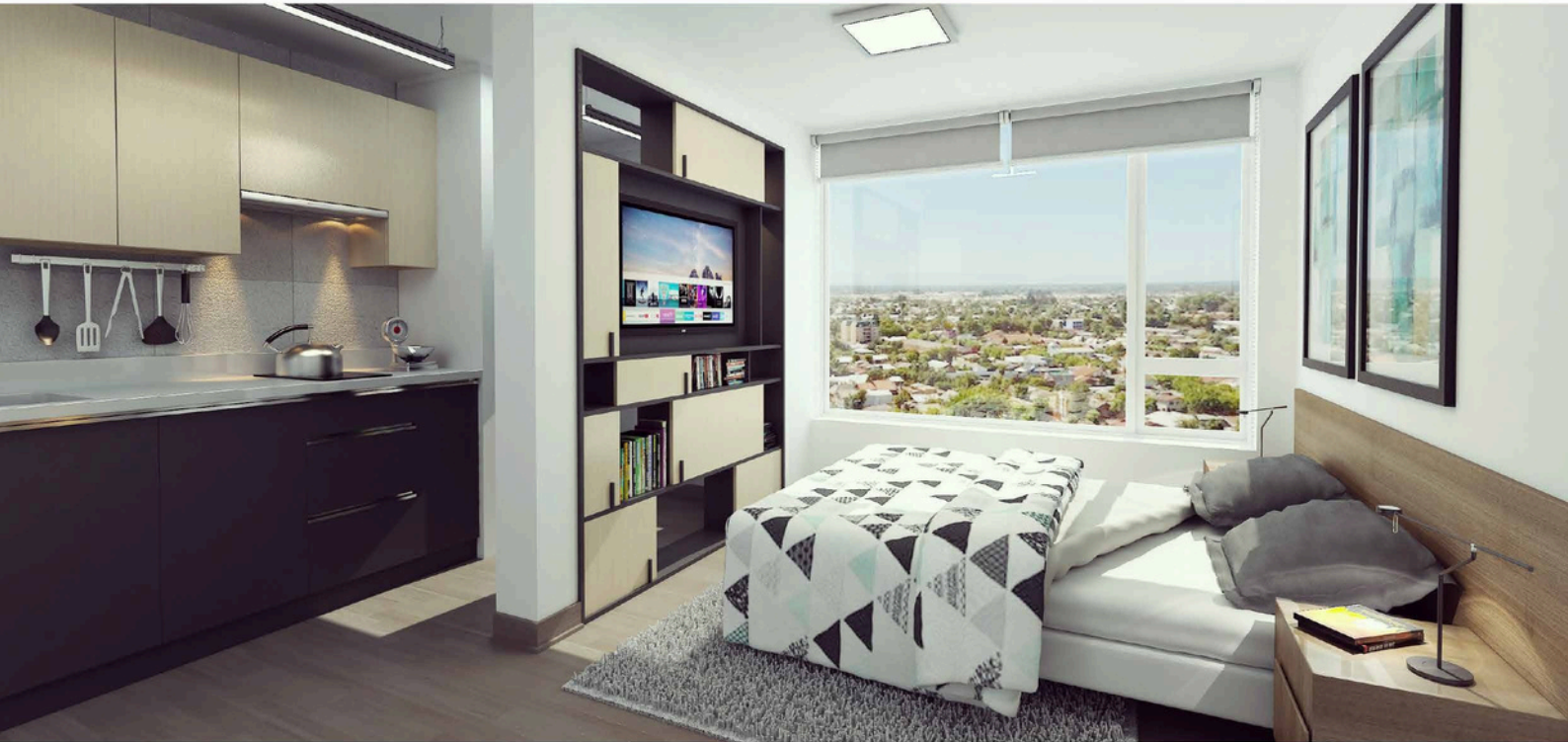
Esta experiencia acumulada se traduce en crecimiento y solidez, ambos activos que seguimos valorizando cada día, trabajando en la obtención del mejor diseño y productos de calidad para nuestros clientes.



GAMERO 436

EDIFICIO | CHILLÁN | CENTRO

Imagina cambiar tu rutina, poder caminar o moverte en bicicleta hacia el trabajo, el mall o los principales servicios de la ciudad.



DEPTOS **ESTUDIO 1 - 2 - 3** DORMMS.

Edificio Gamero 436, es un moderno proyecto de departamentos tipo Estudio, 1, 2 y 3 dormitorios, ubicado a pasos del centro de Chillán.

Invierte en un departamento funcional, con espacios a la medida de las familias de hoy y de los que buscan hacer una inversión inteligente.

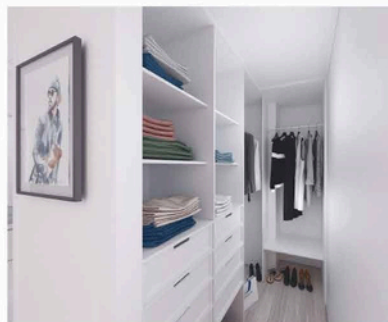
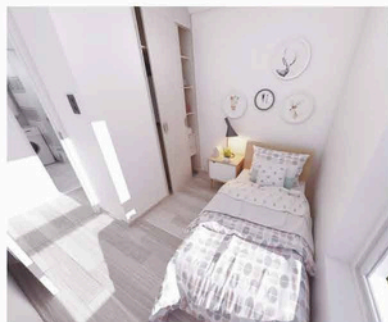
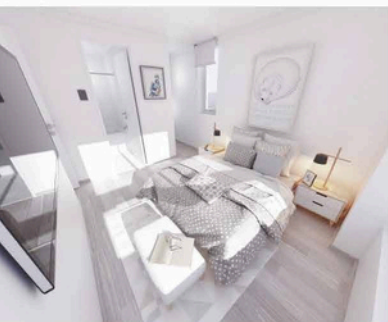


GAMERO 436

EDIFICIO | CHILLÁN | CENTRO

Características Generales

- ▶ Conserjería con acceso controlado.
- ▶ Cámaras de Seguridad (CCTV).
- ▶ Acceso en doble altura.
- ▶ Ascensores de última generación.
- ▶ Bicicleteros.
- ▶ Estacionamientos y Bodegas opcionales.



Equipamiento

- ▶ Terraza Panorámica con barbacoa.
- ▶ Espacio Gourmet + Bar complement.
- ▶ Sala e-commerce.
- ▶ Fitness Center.
- ▶ Bike Wash + Taller de Bicicletas.

Características Deptos.

- ▶ Modernos departamentos full electric.
- ▶ Dormitorio principal en suite.
- ▶ Cocina amoblada y equipada con: horno, encimera vitrocerámica y campana.
- ▶ Aislación térmica mediante sistema EIFS.
- ▶ Pisos con tabla vinílica en Living comedor y dormitorios.
- ▶ Calefactores eléctricos de bajo consumo.
- ▶ Papel mural en dormitorios y living comedor.
- ▶ Ventanas de PVC Termopanel.

LAUFEN
GESTIÓN INMOBILIARIA

LÄUFEN
GESTIÓN INMOBILIARIA

GAMERO 436
EDIFICIO | CHILLÁN | CENTRO

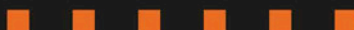
LÄUFEN
GESTIÓN INMOBILIARIA



■ **FITNESS CENTER** ■

PAUMAR
EMPRESAS

30 años
juntos



L'AUUFEN
GESTIÓN INMOBILIARIA

GAMERO 436
EDIFICIO | CHILLÁN | CENTRO

L'AUUFEN
GESTIÓN INMOBILIARIA



■ ESPACIO **GOURMET** ■

PAUMAR
EMPRESAS

30 años
juntos

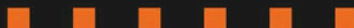




■ **BAR COMPLEMENT** ■

PAUMAR
EMPRESAS

30 años
juntos



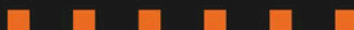
**SALA
E-COMMERCE**



■ **SALA E-COMMERCE** ■

PAUMAR
EMPRESAS

30 años
juntos



LÄUFEN
GESTIÓN INMOBILIARIA

GAMERO 436
EDIFICIO | CHILLÁN | CENTRO

LÄUFEN
GESTIÓN INMOBILIARIA



■ TALLER DE **BICICLETAS** ■

PAUMAR
EMPRESAS

30 años
juntos

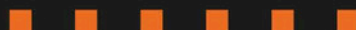




■ **BIKE WASH** ■

PAUMAR
EMPRESAS

30 años
juntos





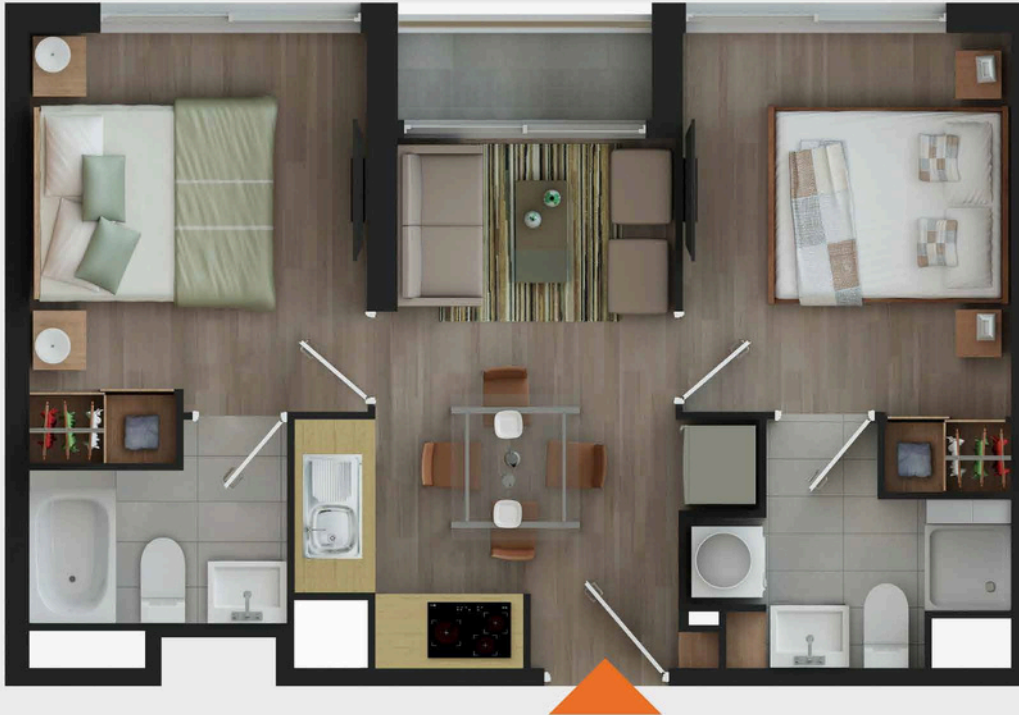
TIPO
A1

36,06m²

Totales app.

34,73m² Útiles | 1,33 m² Terraza

2 Dormitorios | 1 Baño



TIPO
B1

42,43m²

Totales app.

41,06m² Útiles | 1,37 m² Terraza

2 Dormitorios | 2 Baños



TIPO D²	40,10m² Totales app.
	40,10m ² Útiles
	1 Dormitorio 1 Baño



TIPO E2	63,79m² Totales app.
	60,77m ² Útiles 3,02 m ² Terraza
	3 Dormitorios 2 Baños

LAUFEN
GESTIÓN INMOBILIARIA

GAMERO 436

EDIFICIO | CHILLÁN | CENTRO



PAUMAR
EMPRESAS

30 años
juntos

#QuédateEnCasa

